

Especificação Geral

Modelo	AM780T
Frequência	VHF: 136-174 MHz UHF: 350-390 MHz, 400-470MHz, 450-520MHz
Capacidade do Canal	1600 canais 100 zonas
Espaçamento entre Canais	25 kHz/ 12.5 kHz
Temperatura Operacional	-25 °C ~ +60 °C
Estabilidade de Frequência	±2.5ppm
Tensão Operacional	13.8VDC ±15%
Impedância da Antena	500
Impedância do Microfone	2.2KO
Voltagem	DC 10.8V-----15.6V
Dimensões (L x C x A)	166mmx157mmx56mm
Peso	1122.7g

Receptor

Sensibilidade	Analogico	≤0.22uV @ 25kHz	≤0.25uV @ 12.5kHz
(12 dB SINAD)	Digital	0.22uV(BER 5%)	
SNR		≥ 45 dB @ 25 kHz	≥ 40 dB @ 12.5 kHz
Seletividade de canal adjacente		≥ 70 dB @ 25 kHz	≥ 60 dB @ 12.5 kHz
Intermodulação		≥ 70 dB @ 25 kHz	≥ 60 dB @ 12.5 kHz
Rejeição Espúria		≥ 65 dB	
Potência de Saída de Áudio		≥ 3000 mW	
Distorção de Áudio		≤ 5%	

Acessórios padrão



Kit de Instalação

Fonte de energia
Cabo de Extensão

AS-AR01
Microfone com
alto-falante

Transmissor

Potência de Saída RF	25/50 W (Alta Potência) 5 W (Baixa Potência)
Modo de Modulação	16KΦF3E @ 25 kHz 8KΦF3E @ 12.5 kHz
4FSK Modulação Digital	12.5 kHz Dados: 7K60FXD 12.5 kHz Voz e Dados: 7K60FXE
Tipo de Vocoder Digital	AMBE ++
Protocolo Digital	ETSI-TS102 361-1,-2
Harmônico	≥ 70 dB
FM Residual	≤ -45 dB@25 kHz ≤ -40 dB@ 12.5 kHz
Distorção de Áudio	≤ 5%
Estabilidade de Frequência	±2.5 ppm
Desvio de Frequência Máxima	≤ 5 kHz @ 25 kHz ≤ 2.5 kHz @ 12.5 kHz

- Todas as especificações estão sujeitas a alterações sem aviso prévio devido ao desenvolvimento contínuo.

Acessórios opcionais



Software
de Programação

AD-UR-02
Cabo de
programação

AS-ARD01
Microfone com
alto-falante

Espaço do Revendedor



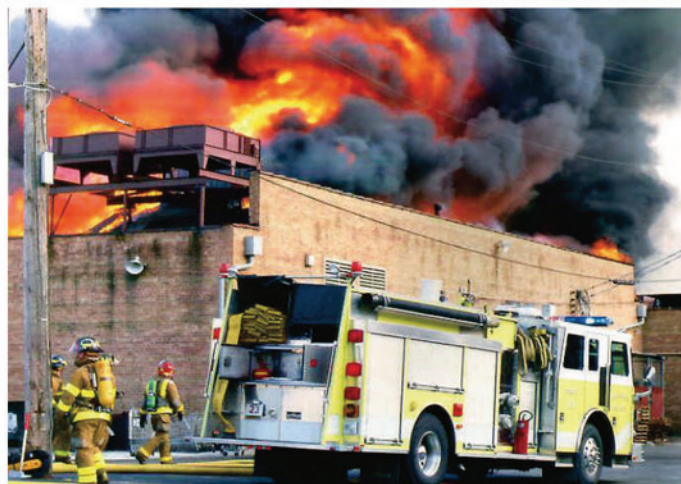
NEXTCOM

Website: www.nextcom.com.br E-mail: contato@nextcom.com.br



NXT750

- ▶ TDMA, 2 slots em modo direto
- ▶ 1600 canais 100 zonas
- ▶ Visor LCD grande de 2,0 polegadas
- ▶ Discagem telefônica por DTMF via repetidor DMRR
- ▶ GPS/Beidou (opcional)
- ▶ Gravação de voz (opcional)
- ▶ Bluetooth (opcional)



Transmissor

DMR e modo dual analógico, TDMA

2 slots em modo direto, 2 grupos de conversação simultânea na mesma frequência, dupla eficiência para comunicação, economia de custo para aplicação de licença de frequência, garantir a fluência na hora do rush de comunicação

Chamada seletiva

O usuário pode gerar a chamada privada ou a chamada em grupo inserindo a ID do teclado conveniente e eficiente

Controle remoto

A função de controle remoto versátil inclui: alarme, monitor remoto, verificação de rádio, desligamento remoto, atordoamento remoto, religamento remoto, alerta de chamada, mensagem de texto e automático

Discagem telefônica por DTMF

Via repetidor DMR R-80, disque o telefone a cabo ou telefone celular pela entrada DTMF ou chamada de um click. Fornece uma interconexão eficaz com o sistema telefônico público

Bluetooth TX e RX (opcional)

Receber bluetooth integrado, transmitir PTT

Serviço de posição GPS em tempo real (opcional)

Atualização de rastreamento de posição GPS em tempo real

Gravação de voz (opcional)

DMR e canais analógicos, gravação de voz bidirecional

Funcionalidade local para uma revisão eficaz

Flash SD expansível para espaço suficiente

Carregamento por USB

Funções versáteis

GPS, controle remoto, trabalhador solitário, criptografia, alarme, registro, discagem telefônica, mensagem de texto, etc ...



3 teclas programáveis, chamada com um clique, chamada privada, chamada em grupo, todas as chamadas

3W de potência de áudio, voz digital nítida e alta o suficiente para casos barulhentos

Visor LCD grande de 2,0 polegadas, cores brilhantes, 1600 canais, mensagem de texto. Visor de tempo

